

Vorlesungen, Experimente, Workshops, Talkrunden

# Expedition ins Unbekannte

Wie Abenteurer und Forscherinnen  
die Welt entdecken

29. Oktober bis 26. November 2017

**ERLEBNIS  
ETH**  
Wissen für  
alle!

Medienpartner  
**TagesAnzeiger**



---

Expedition

**Von der Kunst, in der  
Wildnis zu leben**


→ Start HCI, E-Stock

11.00, 13.00, 15.00 Uhr

Wir wohnen in Häusern, benutzen Strassen und kaufen unser Essen im Supermarkt. Könnten wir fernab jeglicher Zivilisation überhaupt noch überleben? Oder sind wir für ein Leben draussen in der Natur zu verweichlicht? Probieren Sie es aus: Wir nehmen Sie mit auf eine Expedition in den Wald. Was kann man essen? Wie findet man einen sicheren Schlafplatz? Können unsere natürlichen Instinkte wieder trainiert werden?

**Christof Hagen** gründete vor 34 Jahren die Survival Outdoor Schule und leitet die Expedition.

Dauer 1 Stunde, festes Schuhwerk und wetterfeste Kleidung nötig.

 Anmeldung übers Internet, siehe Seite 56.





# THINK 360!

Für Jugendliche von  
13 bis 17 Jahren

---


Expedition

## Überlebst du die Natur?

→ Start HCI, Raum E2  
11.00, 13.00, 15.00 Uhr

Lass dein Smartphone inklusive Kopfhörern zuhause. Wir nehmen dich mit in die Wildnis. Da brauchst du all deine Sinne, um dich im organisierten Chaos der Natur zurechtzufinden. Nimmst du die Herausforderung an? Lerne auf der Expedition in den Wald, wie du draussen in der Natur überleben kannst. Wie schützt du dich gegen Kälte? Was kannst du essen und wo schläfst du am besten?

**Armin Heyer** von der Survival Outdoor Schule leitet die Expedition. Dauer 1 Stunde, festes Schuhwerk und wetterfeste Kleidung nötig.

 Anmeldung übers Internet, siehe Seite 56.

## Sag mir, wo die Bienen sind ...

→ **ETH Zentrum, Audimax**  
**Rämistrasse 101, Zürich**  
**19.30–21.00 Uhr**

Die Welt erlebt gerade das grösste Artensterben seit Verschwinden der Dinosaurier. Allein in der Schweiz sind bereits mehr als 250 Arten ausgelöscht. Schuld ist der Mensch: Klimawandel und intensive Landnutzung gelten als Hauptursachen.

Wie viele Arten, wie viel Wildnis sind optimal? Sollen wir Bären und Wölfe wieder heimisch machen, eingeschleppte Arten bekämpfen? Brauchen wir eine neue Landwirtschaft ohne Pestizide? Was ist «Natur» für uns? Es diskutieren:



**Franz-Sepp Stulz**, Präsident der Eidgenössischen Nationalparkkommission.



**Christine Bühler**, Präsidentin des Bäuerinnen- und Landfrauenverbandes sowie Vizepräsidentin des Schweizer Bauernverbandes.



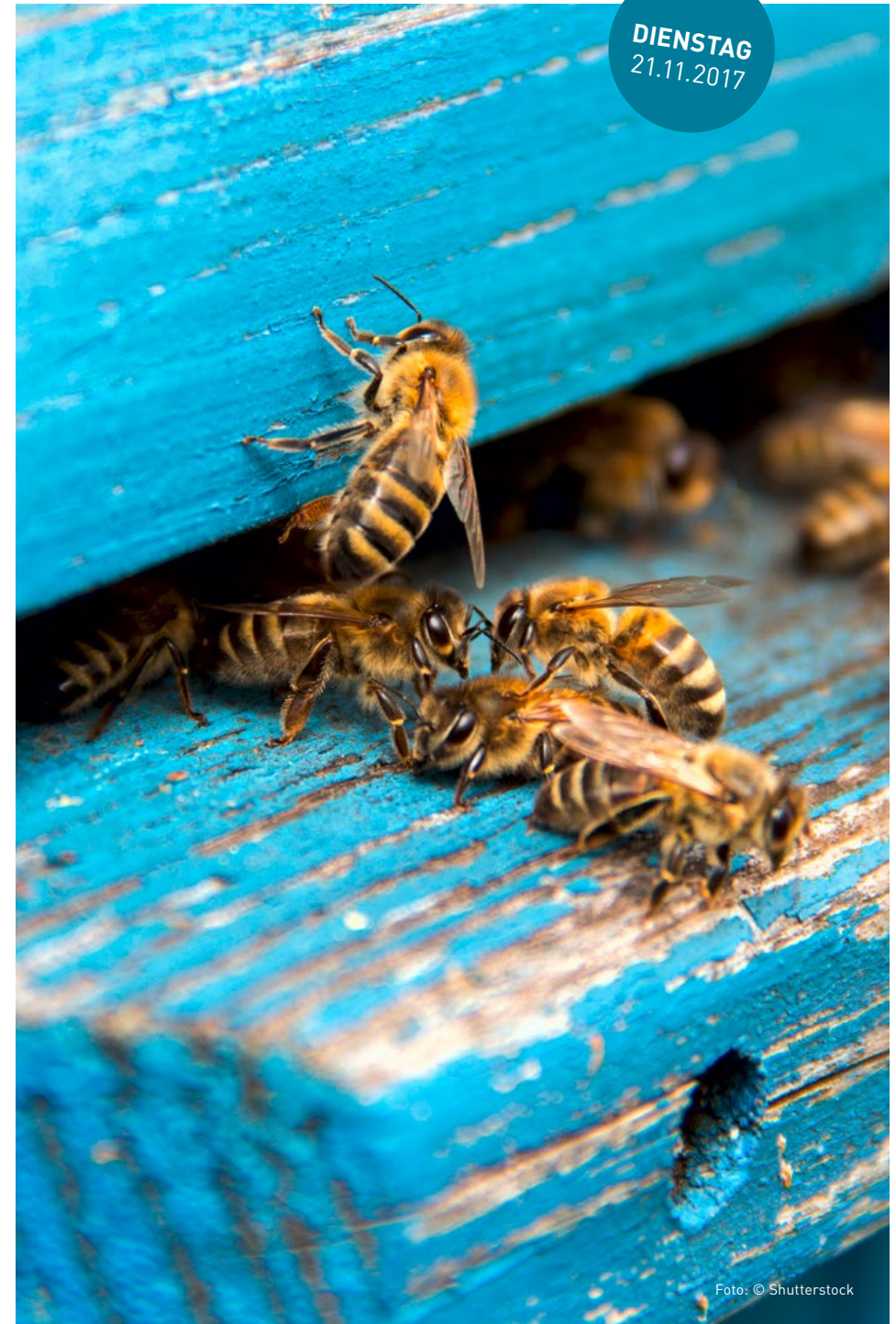
**Christof Hagen**, Gründer und Geschäftsführer der Survival Outdoor Schule.



**Rolf Holderegger**, Professor für Biodiversität und Naturschutzbiologie an ETH Zürich und WSL.

Das PODIUM findet in Zusammenarbeit mit dem Tages-Anzeiger statt und wird moderiert von **Nik Walter**, Ressortleiter Wissen.

Keine Anmeldung erforderlich.



**DIENSTAG**  
**21.11.2017**

Foto: © Shutterstock

## Besucherinfo

### Was ist Treffpunkt Science City?

Treffpunkt Science City ist das Bildungsangebot der ETH Zürich für alle. Unsere kostenlosen Veranstaltungen ermöglichen einen Besuch in der spannenden Welt der Forschung und Gespräche über brennende Fragen der Zeit. Bei Vorlesungen, Demos, Experimenten, Laborbesuchen und Talkrunden erleben Sie, wie neues Wissen entsteht und unsere Welt verändert. Das Programm findet jeweils im Frühling und im Herbst für etwa fünf Wochen zu einem Schwerpunktthema statt. Es umfasst Angebote für Erwachsene, Jugendliche sowie Kinder und hat im Jahr mehr als 20 000 Besucherinnen und Besucher.

### Aufzeichnung online

Alle Vorlesungen und Gesprächsrunden werden aufgezeichnet und etwa eine Woche später auf unsere Website aufgeschaltet.

### Anmeldung

Für Vorlesungen und Demos aller Altersgruppen ist keine Anmeldung erforderlich.



Falls eine Anmeldung erforderlich ist, weisen wir beim jeweiligen Programmpunkt darauf hin. Anmeldungen können nur übers Internet gemacht werden. Ab Sonntag, 22. Oktober, 18 Uhr können Tickets für alle Veranstaltungen reserviert werden. Die Tickets für das Kinder- und Jugendprogramm (gelbe und türkise Seiten) müssen spätestens eine halbe Stunde vor Beginn am Welcome Desk (HCI, E-Stock, Hönggerberg) abgeholt werden. Übrige oder nicht abgeholte Tickets werden vor Ort vergeben.

Link zur Anmeldeplattform  
[www.ethz-anmeldung-tsc.ch](http://www.ethz-anmeldung-tsc.ch) →

### Information

Website  
[www.treffpunkt.ethz.ch](http://www.treffpunkt.ethz.ch) →

E-Mail  
treffpunkt@sl.ethz.ch

App  
Unsere Veranstaltungen werden in der ETH-App aufgeführt unter «Treffpunkt Science City». Die ETH-App können Sie kostenlos aus Ihrem App Store herunterladen. Sie ist für Apple, Microsoft und Android erhältlich.

E-Newsletter  
Im Newsletter finden Sie detaillierte Informationen zu aktuellen Veranstaltungen sowie zweimal jährlich eine Programmübersicht. Auf unserer Website oder über [treffpunkt@sl.ethz.ch](mailto:treffpunkt@sl.ethz.ch) können Sie sich mit Ihrer Mailadresse für den Newsletter anmelden.

### Programmbroschüre

Gerne senden wir Ihnen zweimal jährlich unsere Programmbroschüre zu. Bitte schicken Sie Ihre vollständige Adresse an [treffpunkt@sl.ethz.ch](mailto:treffpunkt@sl.ethz.ch).

### Facebook

Folge uns auf Facebook! Du bist herzlich eingeladen, unsere Seite aktiv mit eigenen Bildern und Kommentaren mitzugestalten.  
[www.facebook.com/TreffpunktScienceCity](http://www.facebook.com/TreffpunktScienceCity) →

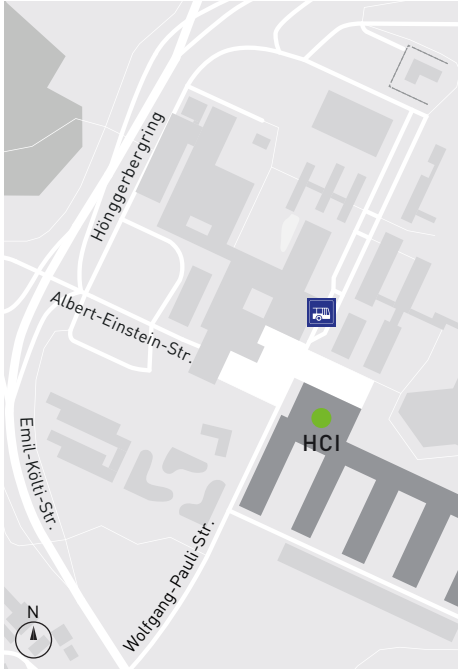
### Menschen im Rollstuhl

Sie sind bei uns willkommen. Bitte fahren Sie auf dem Hönggerberg nicht in die Tiefgarage, sondern parken Sie direkt vor dem Gebäude HCI, Seiteneingang. Oder kontaktieren Sie uns vorher per E-Mail.

### Verpflegung

An den Treffpunkt-Sonntagen am Standort Hönggerberg sind die Mensa im Chemiegebäude HCI (10.00–16.00 Uhr) sowie die Alumni Lounge (11.00–16.00 Uhr) geöffnet. Am Sonntag, 5. November, im Zentrum (focusTerra) ist die Tannenbar geöffnet (Tannenstrasse 17, 11.00–16.00 Uhr).

## Veranstaltungsort ETH Höggerberg



### Anreise mit öffentlichen Verkehrsmitteln zur ETH Höggerberg

Ab Bucheggplatz mit Bus Nr. 69 (Richtung ETH Höggerberg)

Ab Bahnhof Oerlikon mit Bus Nr. 80 (Richtung Triemlispital)

### Anreise mit dem Auto

Parkhaus ETH Höggerberg beschildert.

## Veranstaltungsort ETH Zentrum



### Anreise mit öffentlichen Verkehrsmitteln zum ETH Zentrum

Ab Zürich Hauptbahnhof mit Tram Nr. 6 (Richtung Zoo) oder Nr. 10 (Richtung Flughafen) bis Haltestelle ETH/Universitätsspital

## Programmpartner

TagesAnzeiger



Wir danken allen ETH-Departementen und -Instituten sowie ETH-Spin-offs für ihren engagierten Einsatz.

## **Programm**

Inge Keller-Hoehl (Leitung)  
Cécile Imhof  
Ulrike von Groll

ETH Zürich  
Treffpunkt Science City  
Wolfgang-Pauli-Strasse 14  
8093 Zürich

[treffpunkt@sl.ethz.ch](mailto:treffpunkt@sl.ethz.ch)  
[www.treffpunkt.ethz.ch](http://www.treffpunkt.ethz.ch)

## **Design**

Büro4, Zürich  
[buero4.ch](http://buero4.ch)